

Инструкция по установке SPSS Statistics 22

Приведенные ниже инструкции предназначены для установки IBM® SPSS® Statistics версии 22 с использованием однопользовательской лицензии. Это руководство предназначено для конечных пользователей, которые устанавливают программу SPSS Statistics на свои рабочие компьютеры.

Системные требования для IBM SPSS Statistics

Ниже перечислены минимальные требования IBM® SPSS® Statistics к аппаратному и программному обеспечению:

Операционная система:

- Microsoft Windows XP (32-разрядная версия), Windows Vista (32-разрядная версия и 64-разрядная версия), Windows 7 (32-разрядная версия и 64-разрядная версия) или Windows 8 (32-разрядная версия и 64-разрядная версия).

Конфигурация

- Процессор Intel или AMD с тактовой частотой 1 гигагерц (ГГц) и выше.
- Не менее 1 гигабайт (Гб) ОЗУ.
- 900 мегабайт (Мб) свободного пространства на жестком диске. При установке нескольких языков справки, для каждого дополнительного языка справки необходимо 60-70 Мб свободного дискового пространства.
- XGA (1024x768) или монитор более высокого разрешения.
- Для подключения к серверу IBM® SPSS® Statistics—сетевой адаптер и установленный протокол TCP/IP.

Использование нескольких версий и переход к новой версии от предыдущей

Для установки новой версии IBM® SPSS® Statistics не обязательно удалять старую. На одном компьютере может быть установлено и использоваться несколько версий. Новую версию, однако, не следует устанавливать в папку, в которой установлена предыдущая версия.

Установка

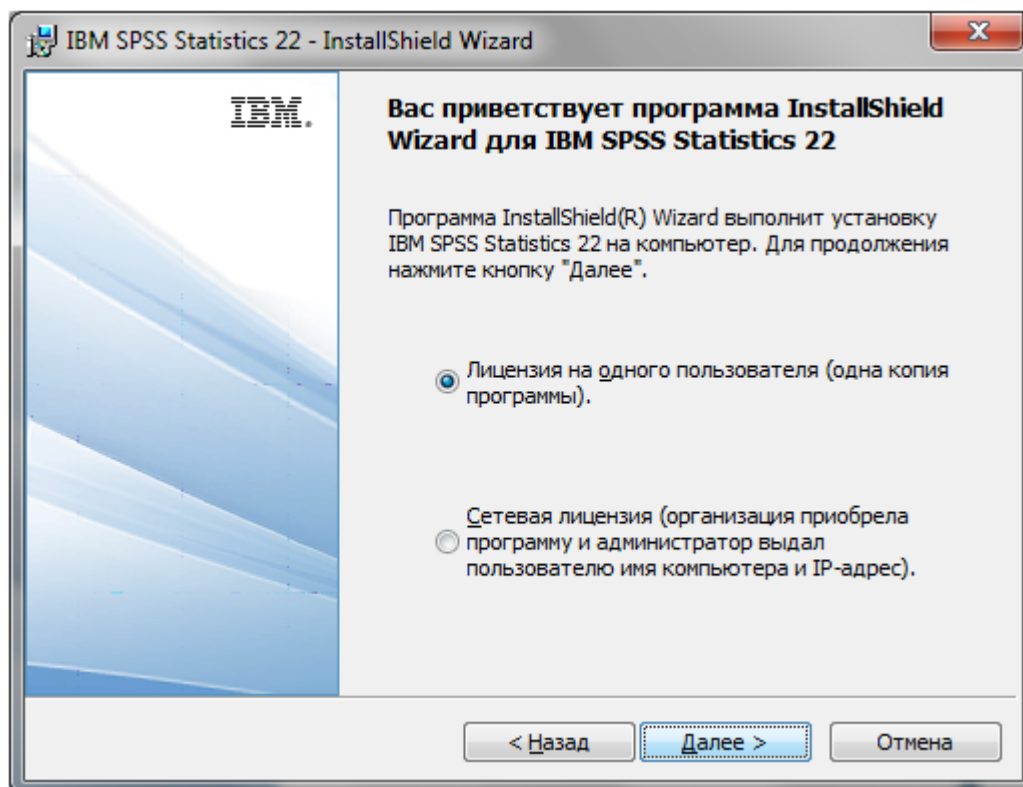
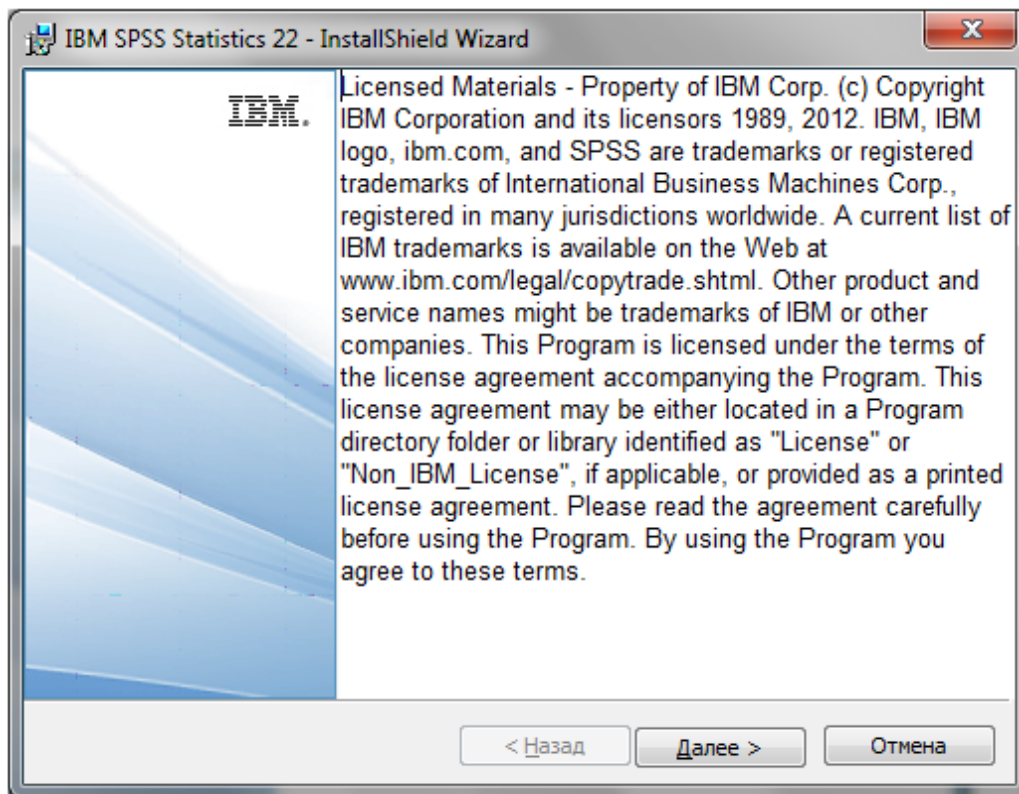
Windows XP

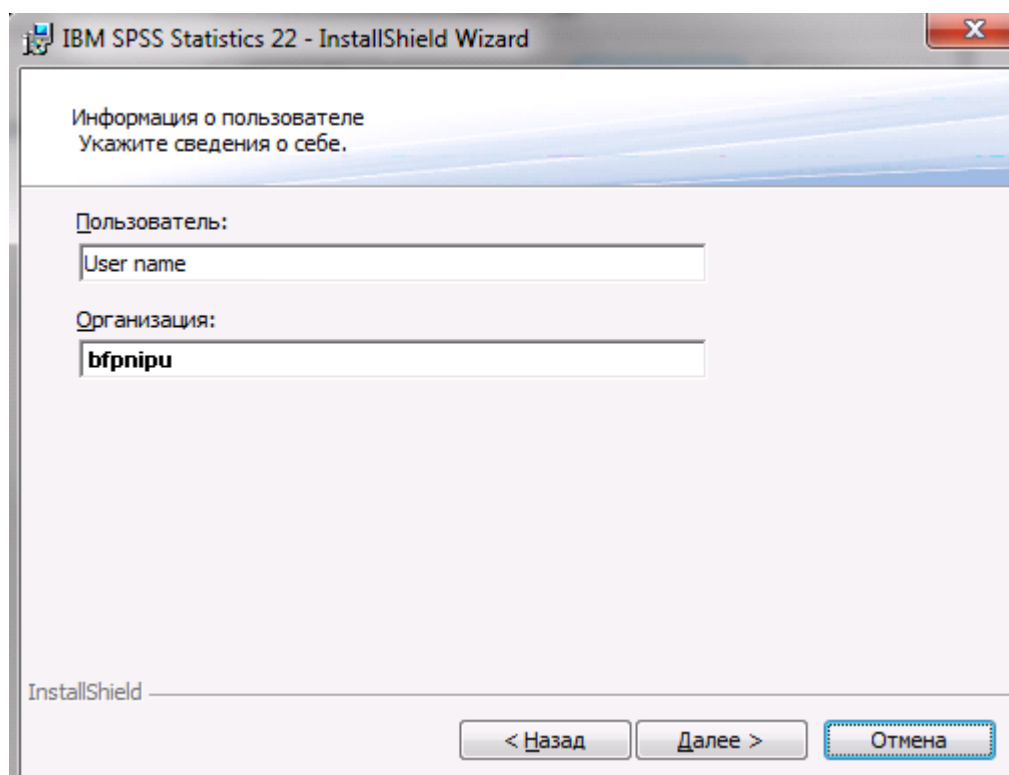
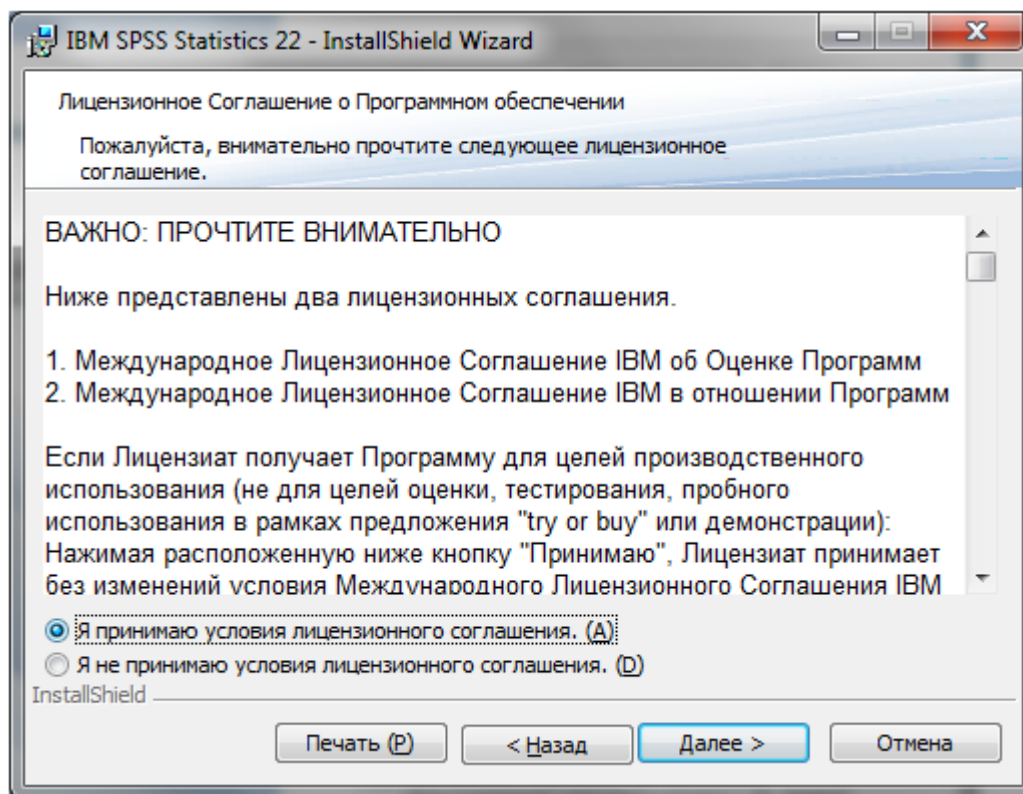
- Дважды щелкните по полученному файлу и следуйте указаниям на экране.

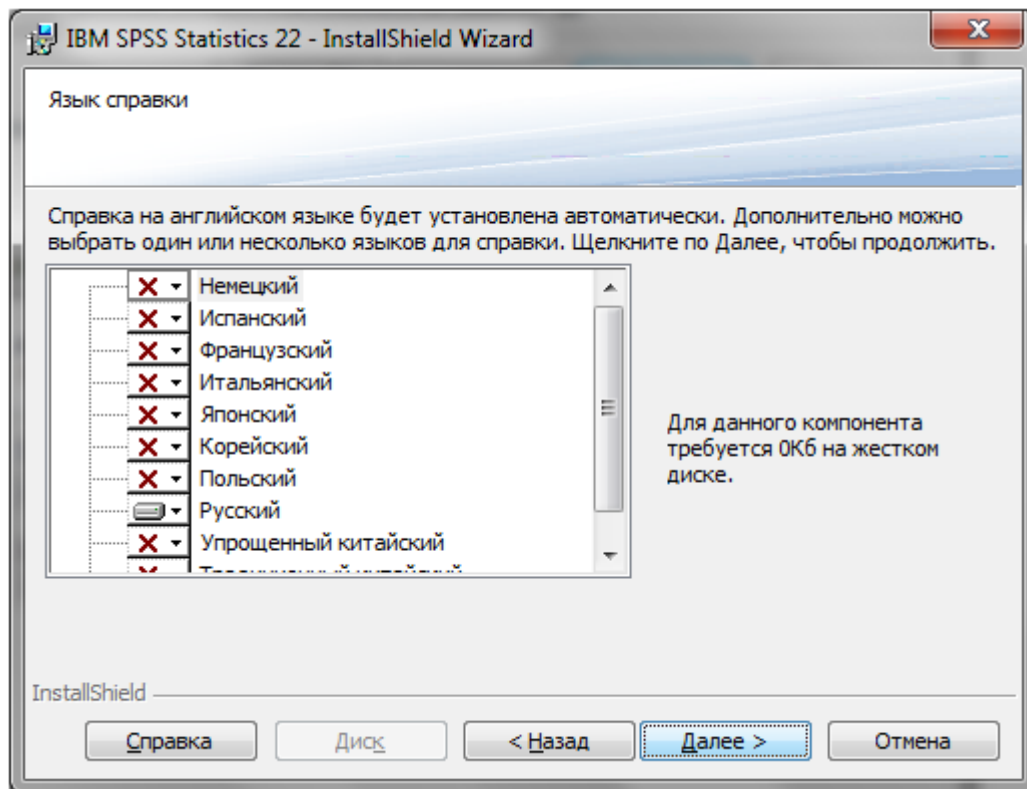
Windows Vista или Windows 7

Необходимо запустить программу установки от имени администратора:

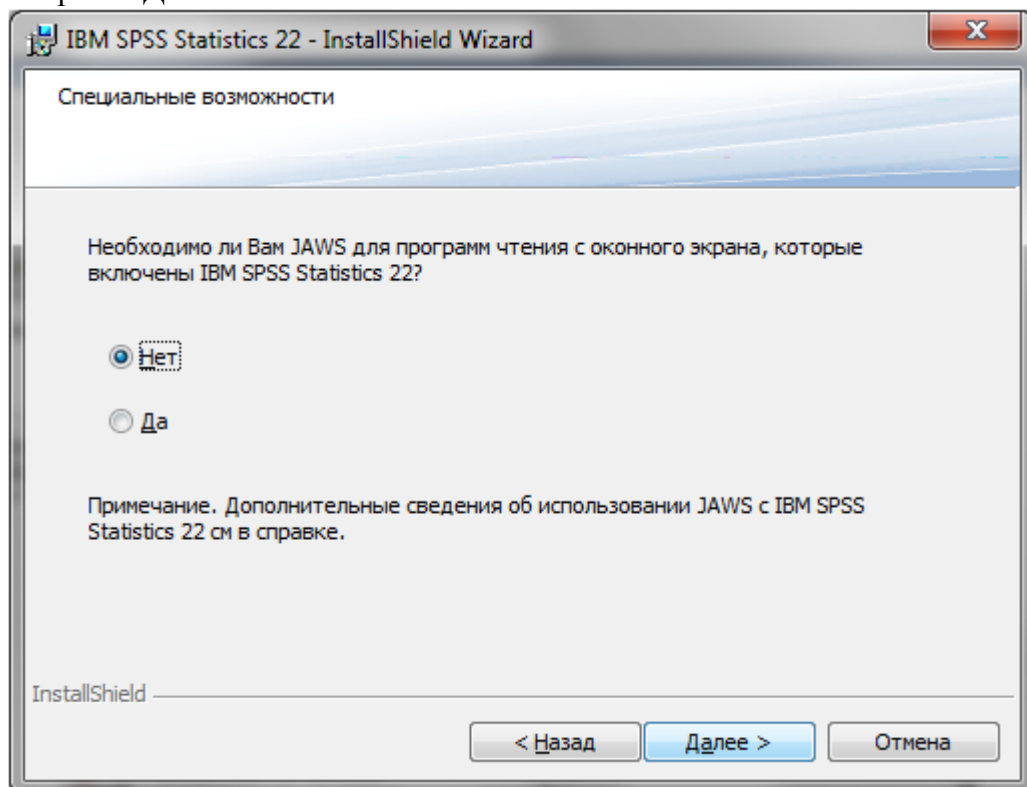
- Щелкните правой кнопкой мыши по полученному файлу и выберите Запуск от имени администратора. Следуйте указаниям на экране.



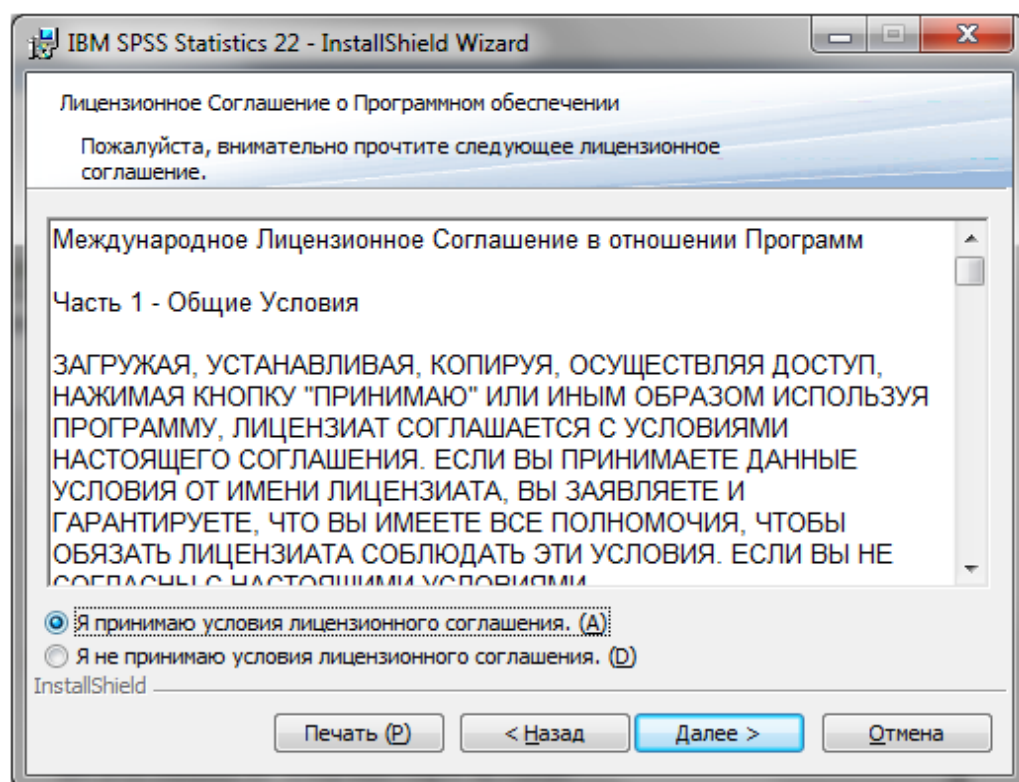
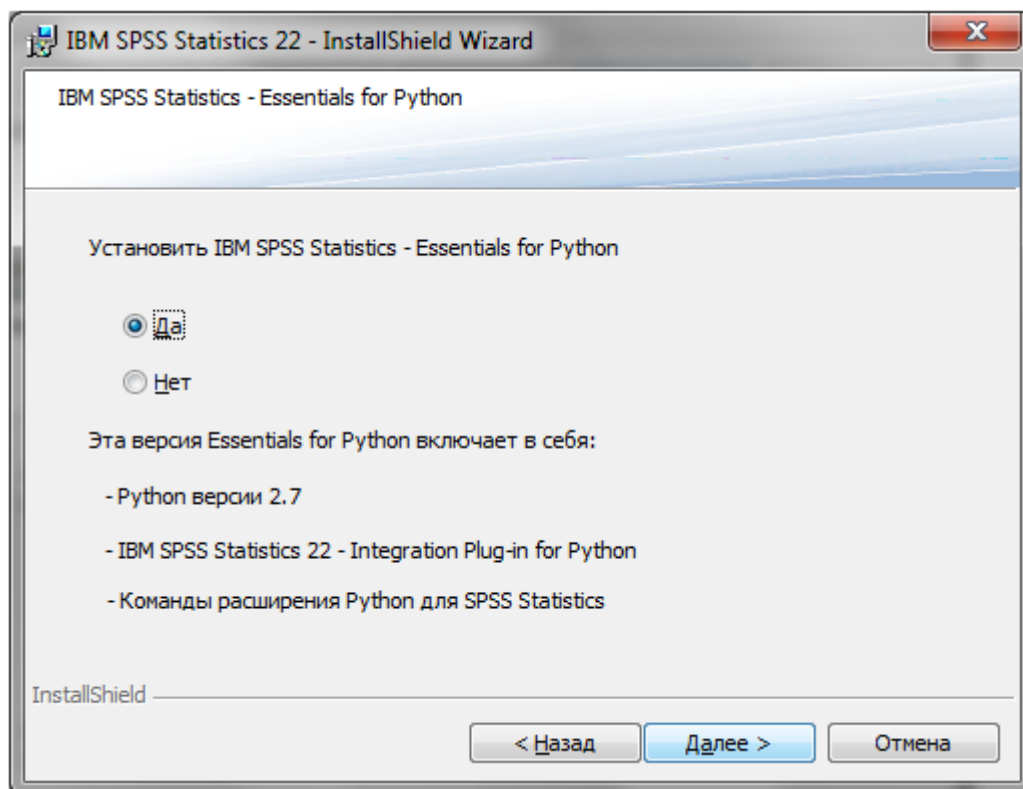




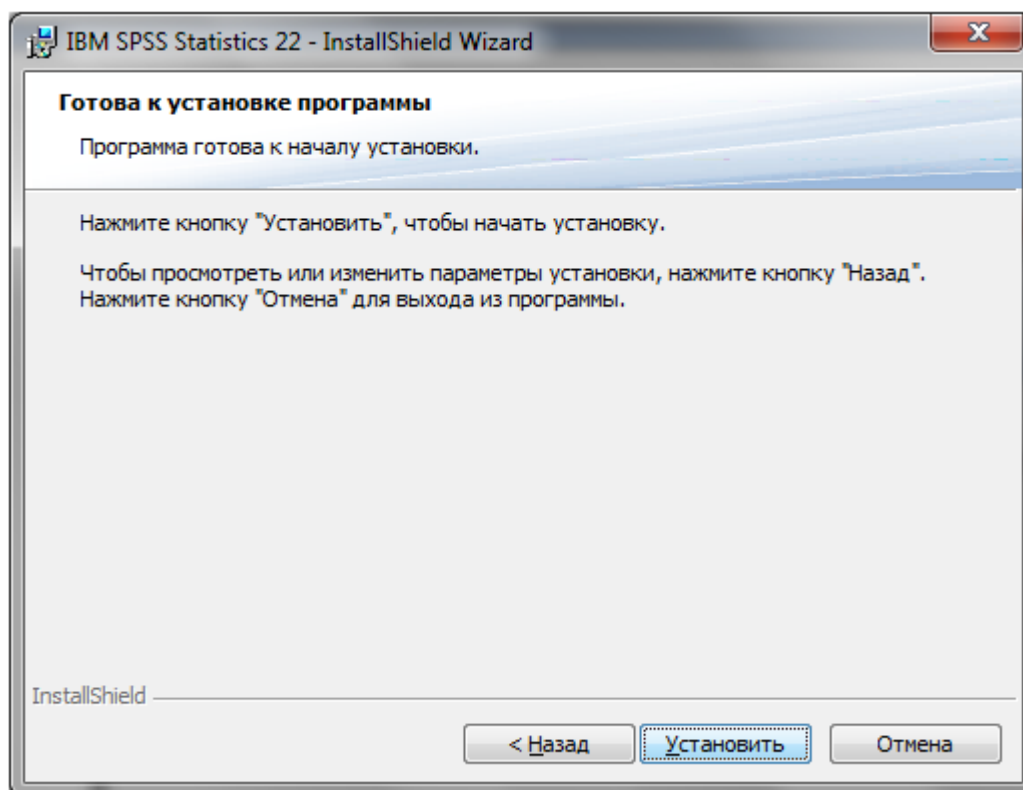
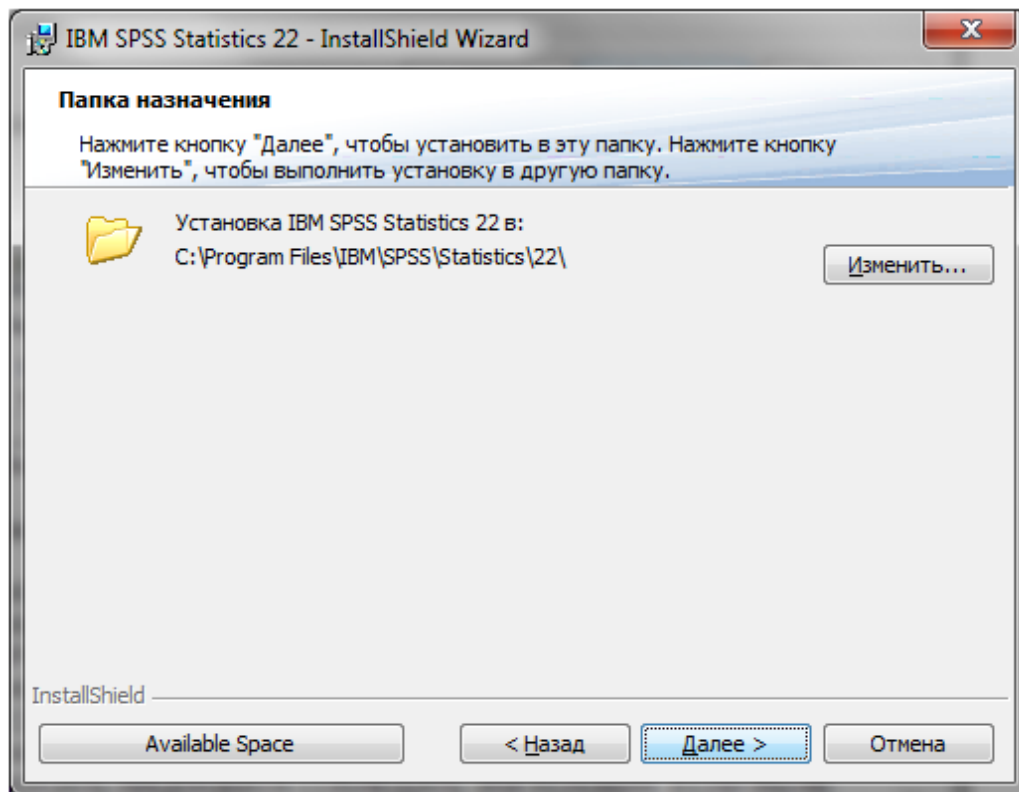
Если Вам необходима JAWS (программа чтения экрана для пользователей с недостатками зрения), выберите «Да»:

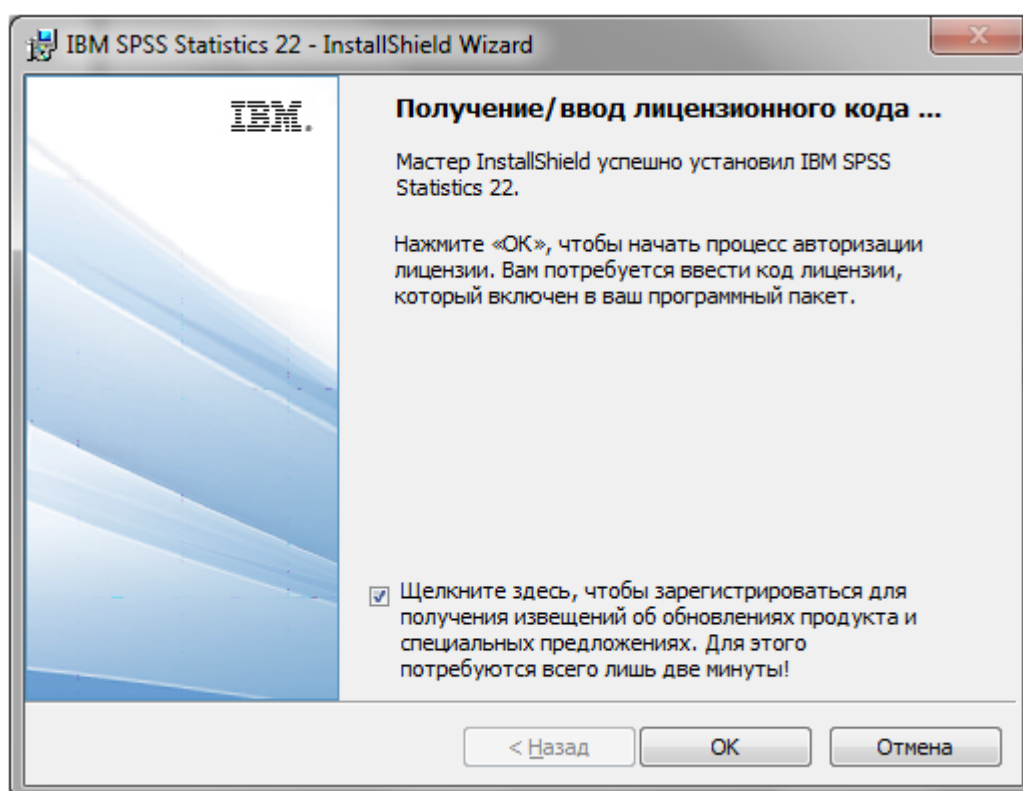
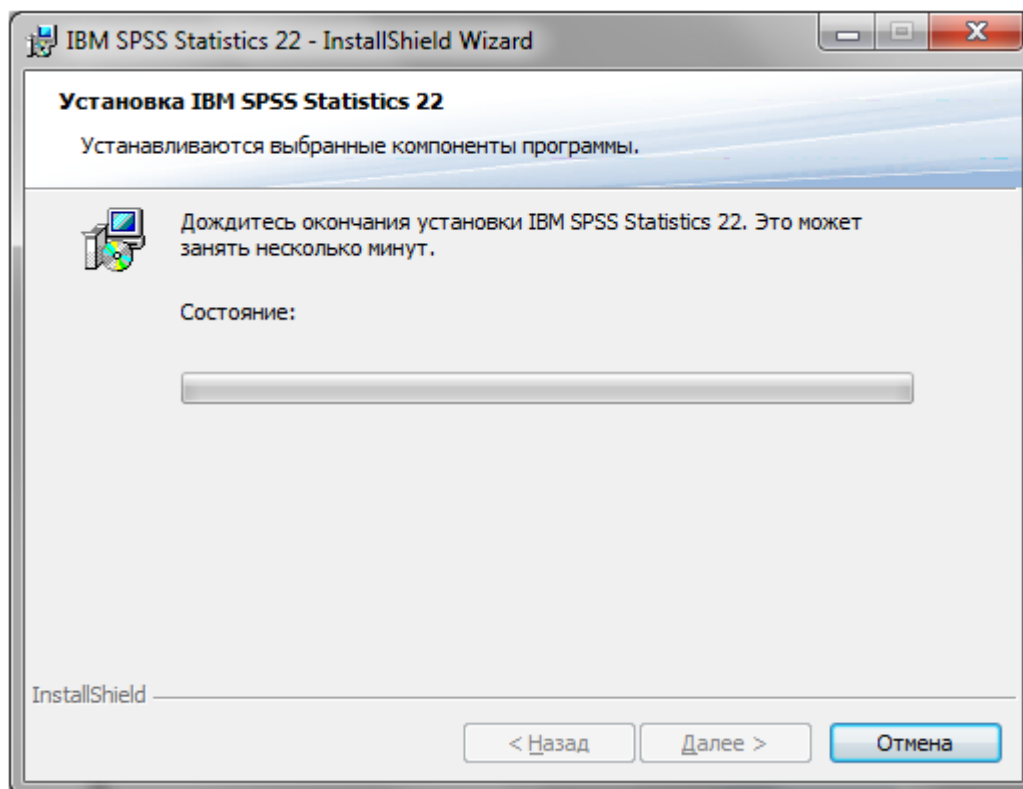


Если Вам необходимо установить Essentials for Python (инструмент для разработки пользовательских приложений), выберите «Да»:



По умолчанию SPSS будет установлен в папку C:\Program Files\IBM\SPSS\Statistics\22\. Вы можете изменить папку установки. Выберите место для установки и нажмите «Далее»:



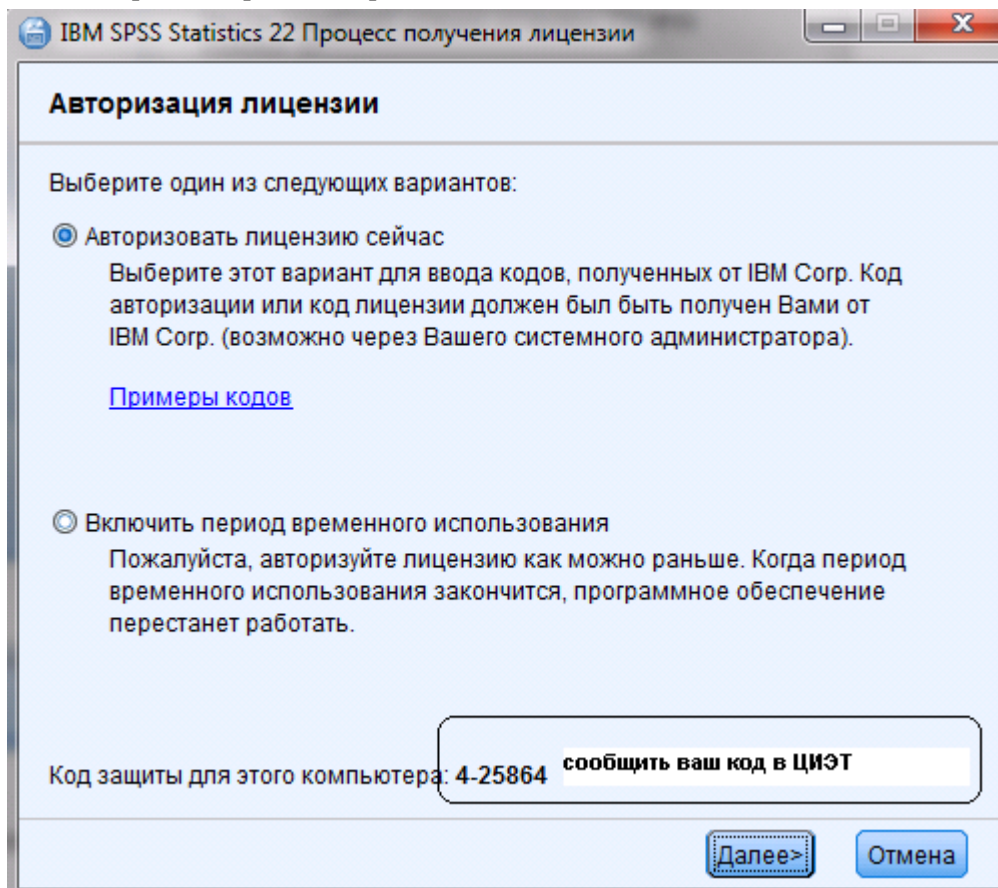


Использование Конструктора авторизации лицензий

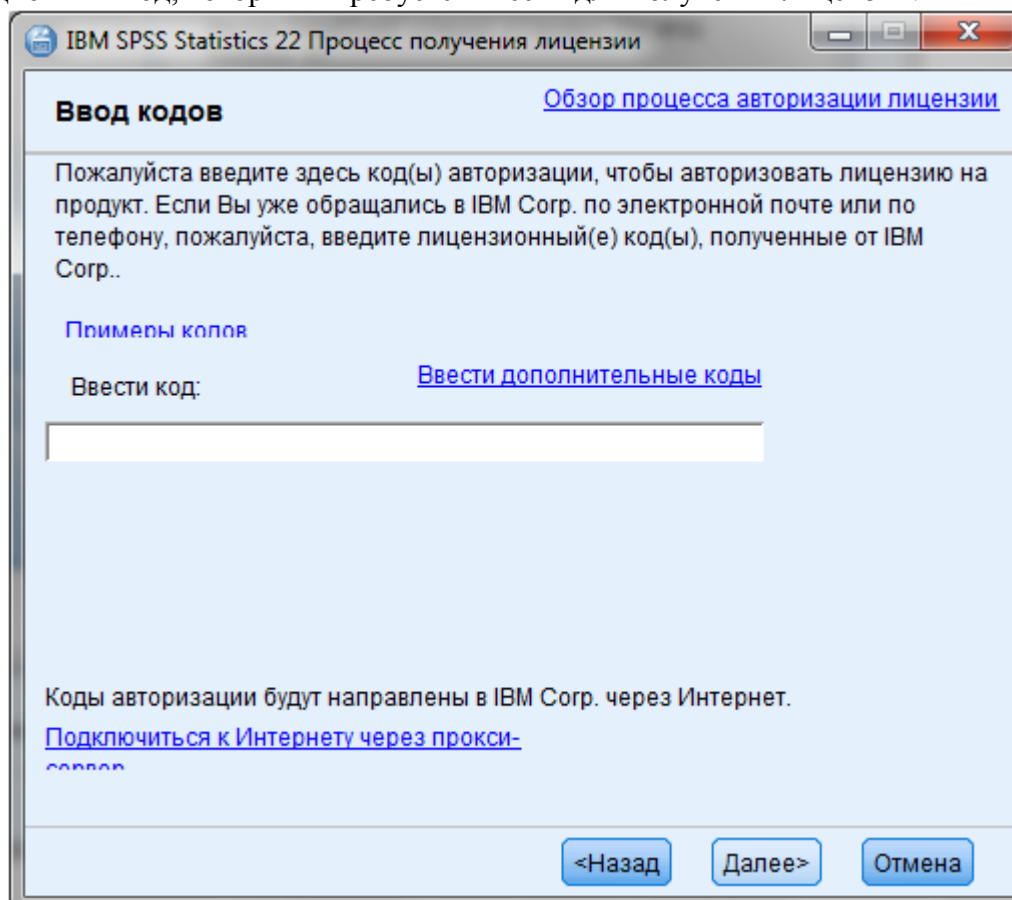
Примечание: при использовании в среде Windows Vista могут потребоваться права администратора. Конструктор авторизации лицензий не может быть запущен, если у пользователя нет соответствующих прав.

- Если Конструктор авторизации лицензий не был запущен при установке или был закрыт до завершения авторизации лицензии, его можно запустить, выбрав пункт Конструктор авторизации лицензий в группе IBM® SPSS® Statistics в меню Пуск. Для операционных систем Windows Vista, 7 и 8, необходимо запускать Конструктор от имени администратора.
- Щелкните правой кнопкой мыши по пункту Конструктор авторизации лицензий и выберите в меню пункт Запуск от имени администратора.

- В ответ на запрос выберите Авторизовать лицензию сейчас.



Сообщите код защиты компьютера в ЦИЭТ. Через некоторое время в ответ вы получите авторизационный код, который и требуется ввести для получения лицензии:



Конструктор авторизации лицензий отправляет код авторизации через Интернет в IBM Corp. и автоматически вводит Ваш лицензионный код.

