



НОРНИКЕЛЬ

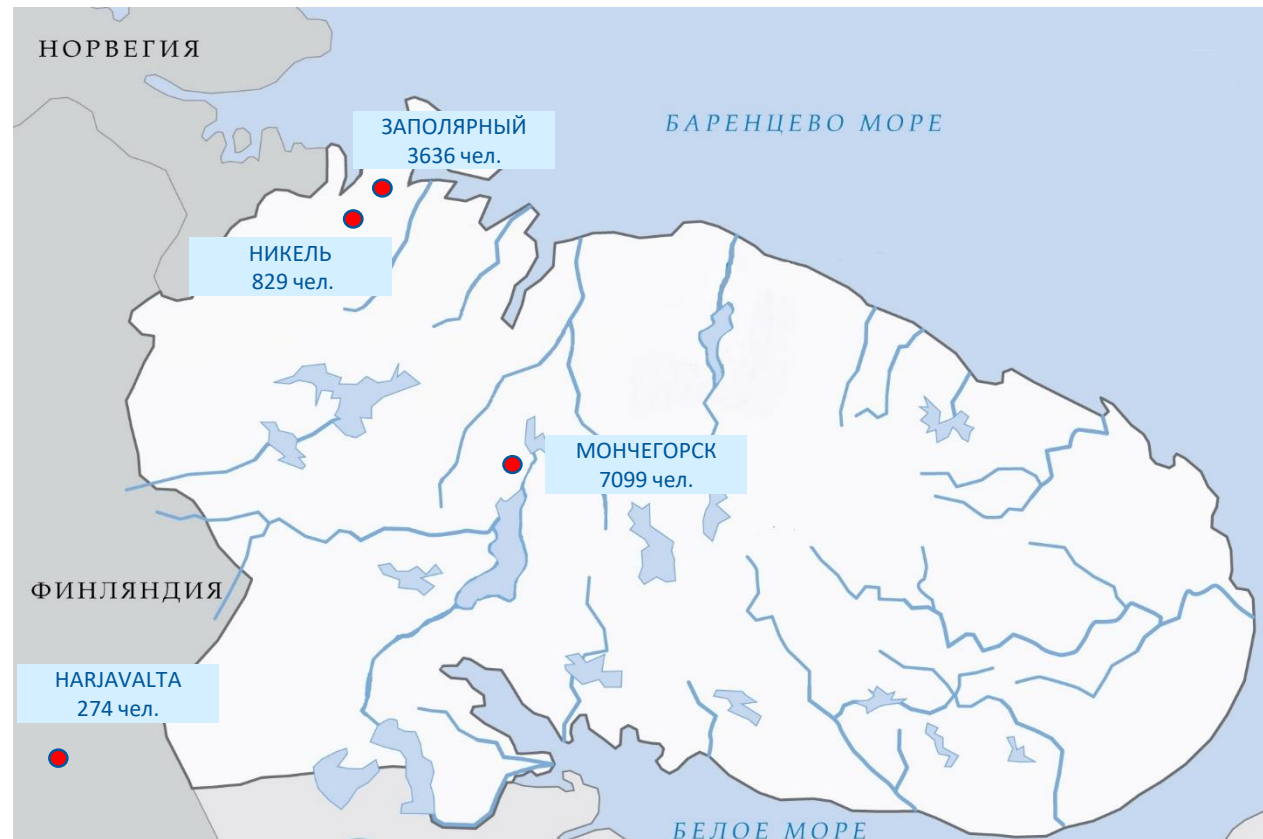
# Кольская горно-металлургическая компания

# Кольский Дивизион

В состав Кольского дивизиона входят следующие предприятия:

- Кольская горно-металлургическая компания – **8229 чел.**
- Печенгастрой – **2865 чел.**
- Колабыт – **434 чел.**
- NN Harjavalta – **274 чел.**
- Арктикэнерго – **36 чел.**

Штатная численность дивизиона – **11 838** человек



Кольская ГМК представляет собой единое горно-металлургическое производство по добыче сульфидных медно-никелевых руд и производству цветных металлов.

## Направления деятельности

### Металлургия

- Рафинировочный цех (г.Мончегорск)
- Цех электролиза никеля №1, №2 (г.Мончегорск)
- Химико-металлургический цех.

### Добыча

#### Месторождение

#### Шахта (Участок)

Ждановское месторождение

Участок подземных работ «Северный»

Заполярное месторождение

Участок подземных работ «Северный»

Месторождение Котсельваара-Каммикиви и Семилетка

Шахта «Каула-Котсельваара»

### Обогащение

- Обогатительная фабрика (г.Заполярный)  
Продукция Обогатительной фабрики – медно-никелевый концентрат



### Обеспечивающее подразделения

- Центр автоматизации производства;
- Контрольно-аналитический центр;
- Центр энергообеспечения;
- Транспортный цех.



## Требования



Профильное направление подготовки



Студент минимум 2 курса



Отсутствие медицинских противопоказаний



Стремление развиваться в профессии



Интерес к природе и красотам Кольского полуострова



Срок практики ограничен,  
только Вашими  
возможностями и желанием

## Условия



Оплата дороги до места прохождения практики и обратно



Предоставление и оплата общежития на время прохождения практики



Заключение срочного трудового договора



Выплата заработной платы по итогам отработанного времени



Обучение по профессии и присвоение разрядов, за счет Компании



Закрепление опытного наставника

# Практика на предприятии для студентов



## Ориентировочный период практики – 8 недель

### 1 неделя

- Трудоустройство в Компанию
- Организационное собрание по постановке целей и задач на практику, с выдачей индивидуального плана прохождения практики
- Знакомство с коллективом и закрепление наставника

### 2 неделя

- Адаптация на рабочем месте
- Экскурсия по основным производственным подразделениям площадки

### 4 неделя

- Встреча по итогам первого месяца практики
- Досуговые мероприятия

### 3-7 недели

- Обучение на платформе «Цифроникель»
- Обучение по рабочим профессиям (теоретическая и практическая часть), с выдачей официального удостоверения
- Участие и обучение в онлайн курсе, для молодых инженеров «Покорители Севера»

### 8 неделя

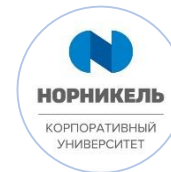
- Подведение итогов обучения в «Цифроникель»
- Подведение итогов практики
- Увольнение из Компании, отъезд домой



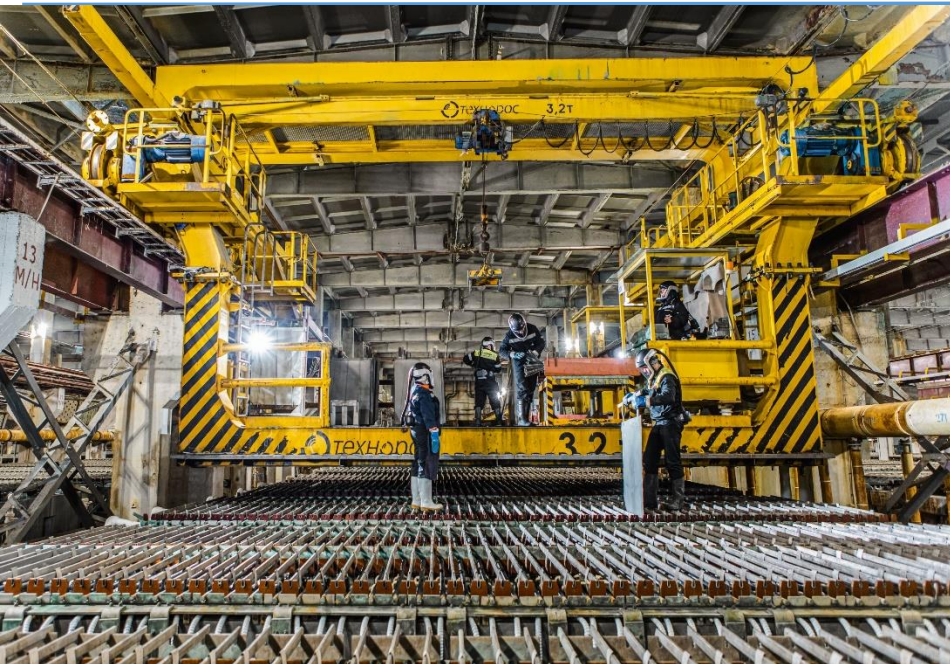
# Типовой индивидуальный план прохождения практики



1. Первичный инструктаж
2. Адаптация в подразделении
3. Ознакомление с инструкциями по охране труда, промышленной безопасности, планом ликвидации аварий
4. Изучение рабочей инструкции, правил трудового распорядка
5. Ознакомление с положением о подразделении
6. Ознакомление с технологией производства, правилами технической эксплуатации, устройством и принципом работы обслуживаемого оборудования.
7. Обучение по профессии
8. Прохождение курса «Цифроникель»
9. Защита отчета о практике
10. Получение заключения аттестационной комиссии



# Цех электролиза никеля



**Цех электролиза никеля** – одно из самых крупных подразделений компании на мончегорской промплощадке. Здесь завершается технологическая цепочка производства товарного металла

## Востребованные направления подготовки:

- Metallurgy of non-ferrous metals
- Chemical technology

## Востребованные профессии:

- Apparatus hydrometallurg
- Electrolyzer of aqueous solutions

**Аппаратчик-гидрометаллург** получает очищенные растворы, гидроокиси, гидраты, хлориды, каустическую соду и другую продукцию путем переработки материалов кислотами, щелочами, хлором, экстрагентами.

**Электролизник водных растворов** ведет процесс электролиза меди, никеля, кобальта, цинка, фольги и других металлов из водных растворов в электролизерах. Электролиз - это окислительно-восстановительный процесс, который происходит на электродах во время прохождения электрического тока через расплав или раствор.



### Электроэкстракция никеля и производство электролитного кобальта.

Хлорное  
растворение НППП



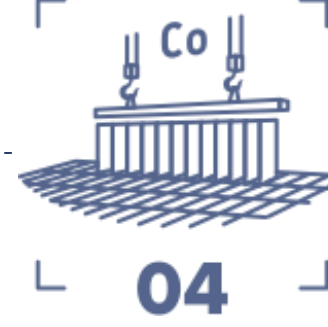
Очистка от  
примесей



Электроэкстракция  
никеля



Кобальтовое  
производство



Очистка стоков



### Электрорафинирование никеля

Электролиз



Очистка электролита



### Карбонильное производство

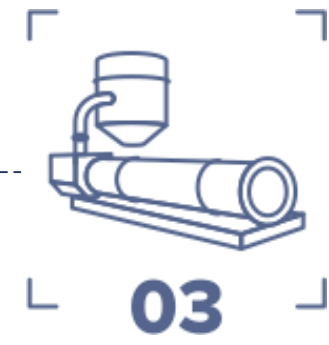
Синтез

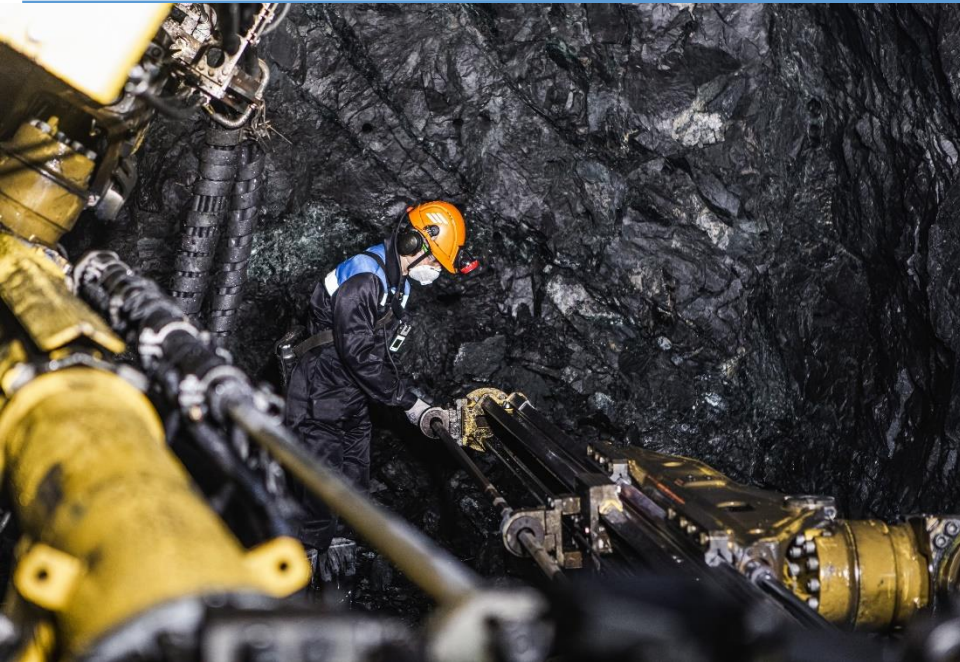


Разложение  
тетракарбонила  
никеля



Обжиг остатков синтеза





**Рудник «Северный»** – ведет разработку Западного рудного узла, в него входят месторождения (Ждановское, Заполярное, Быстринское, Тундровое, Спутник и Верхнее)

**Шахта Каула-Котсельваара** – ведет разработку Восточного рудного узла, в него входят месторождения (Котсельваара-Каммикиви, Семилетка)



## Востребованные направления подготовки:

- Подземная разработка месторождений полезных ископаемых
- Маркшейдерское дело
- Прикладная геология, геологическая съемка, поиски и разведка месторождений полезных ископаемых
- Обогащение полезных ископаемых

## Востребованные профессии:

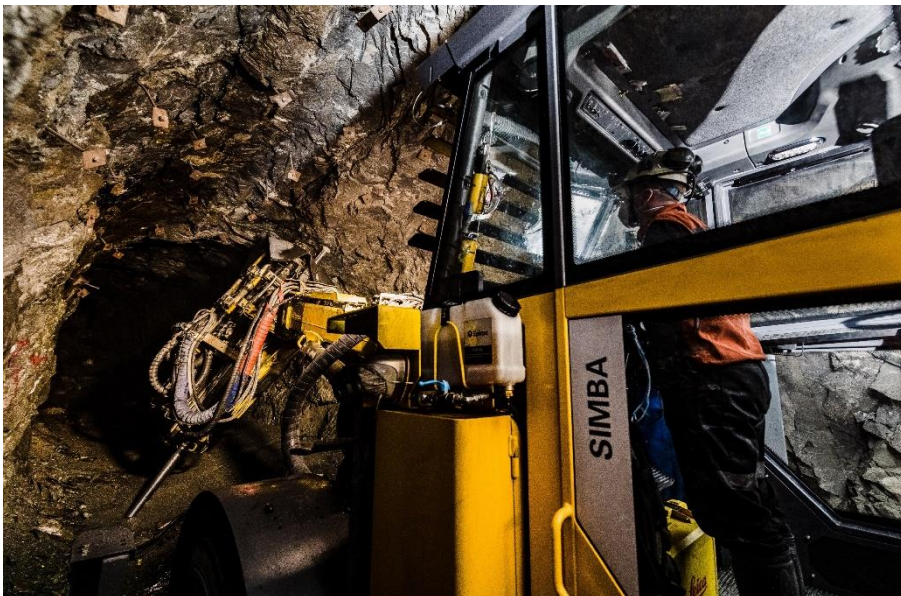
- Проходчик
- Крепильщик
- Горный инженер
- Горнорабочий на маркшейдерских работах/геологических работах
- Флотатор
- Машинист мельниц



# Рудник «Северный»

**Проходчик** –управляет проходческой техникой, обеспечивает выемку грунта, ведёт работы по прокладке шахт и горных выемок. Горнопроходческие работы ведутся при добыче полезных ископаемых, строительстве шахт и тоннелей.

**Крепильщик** –отвечает за установку крепёжных конструкций в шахтах и горных выработках, предотвращающих обвал и обрушение породы. Он производит монтаж опорных конструкций, щитов или опалубки, скрепляет отдельные элементы защитного каркаса.



**Маркшейдер** — это специалист, который работает при разведке месторождений полезных ископаемых, на строящихся и действующих горных предприятиях, на строительстве подземных сооружений. Он занимается геодезическими измерениями и разметкой





# Рудник «Северный»

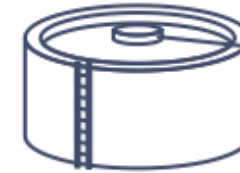


Отгрузка и  
транспортировка



**05**

Сгущение и  
фильтрация



**04**

Флотация и  
разделение  
концентрата



**03**

Дробление и  
измельчение



**02**

Добыча руды



**01**





# Город Мончегорск

Мончегорск расположен за [Полярным кругом](#), на северном склоне горного массива [Мончетундра](#), на берегу живописных озёр [Имандра](#) и Лумболка

Мончегорск соединён железной дорогой со станцией [Оленегорск](#) на линии [Санкт-Петербург](#) — [Мурманск](#). Возле города проходит автомобильная трасса «[Кола](#)» ([Санкт-Петербург](#) — [Мурманск](#)).

## Население

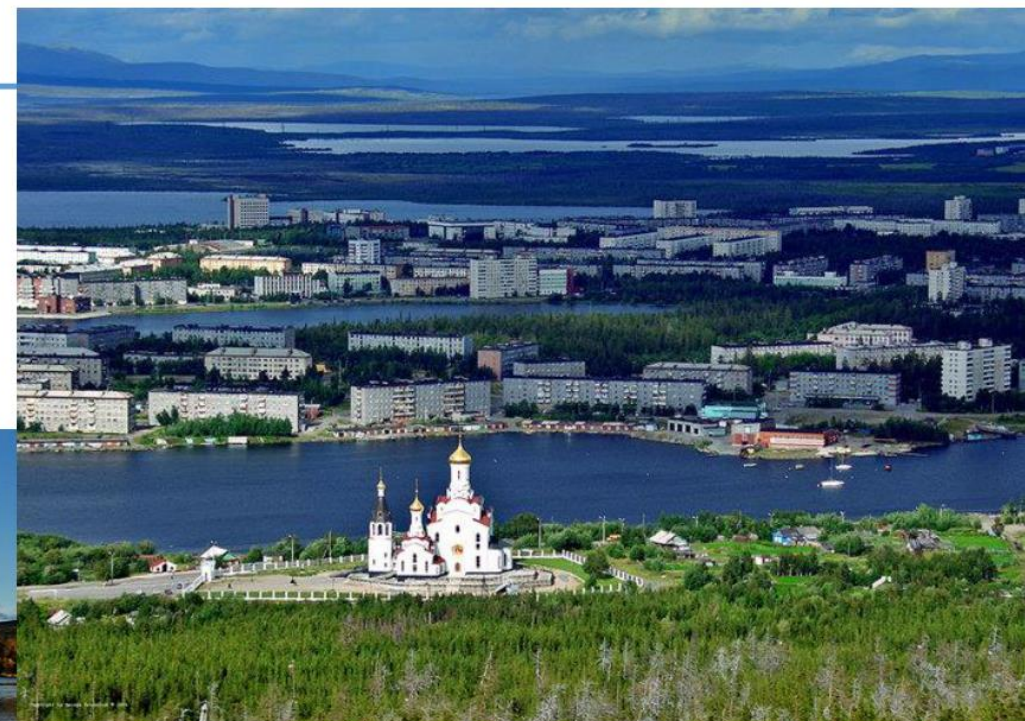
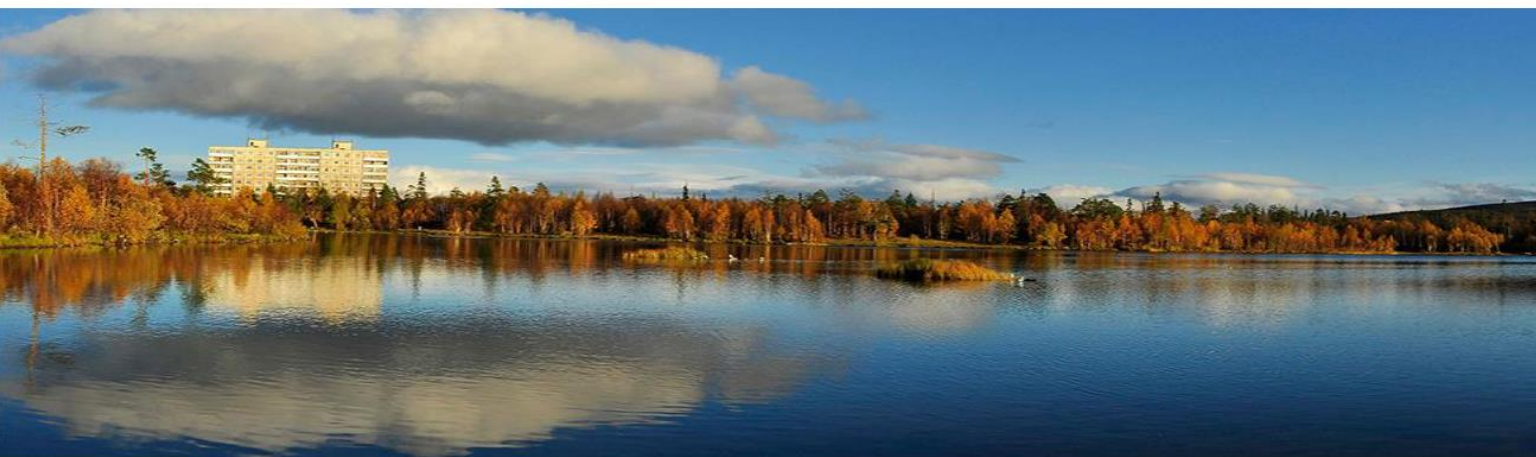
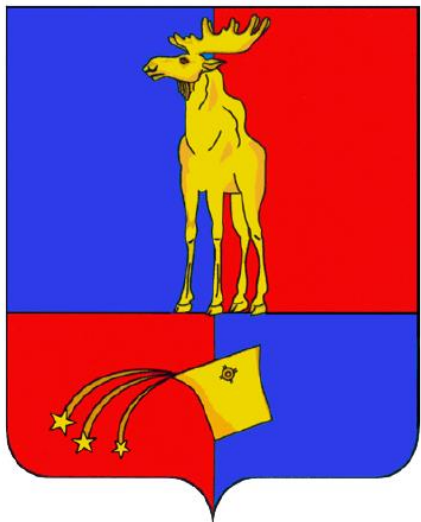
Население составляет около 41 000 человек.

## Климат и погода

В Мончегорске преобладает континентальный климат.

Зимы морозные и продолжительные. Самый холодный месяц Январь со средней температурой -14 градусов.

Лето прохладное и недолгое. Самый теплый месяц Июль со средней температурой +18 градусов.





# Город Заполярный и пгт. Никель



Заполярный - небольшой город в [Мурманской области](#), расположенный в 103 километрах к северо-западу от областного центра.  
Площадь населенного пункта составляет 6 квадратных километров.

---

**Город был основан в 50 годах XX века** в период индустриализации страны при строительстве Ждановского горно-обогатительного комбината

---

## Население

Общая численность жителей составляет 14,3 тысяч человек



## Климат и погода

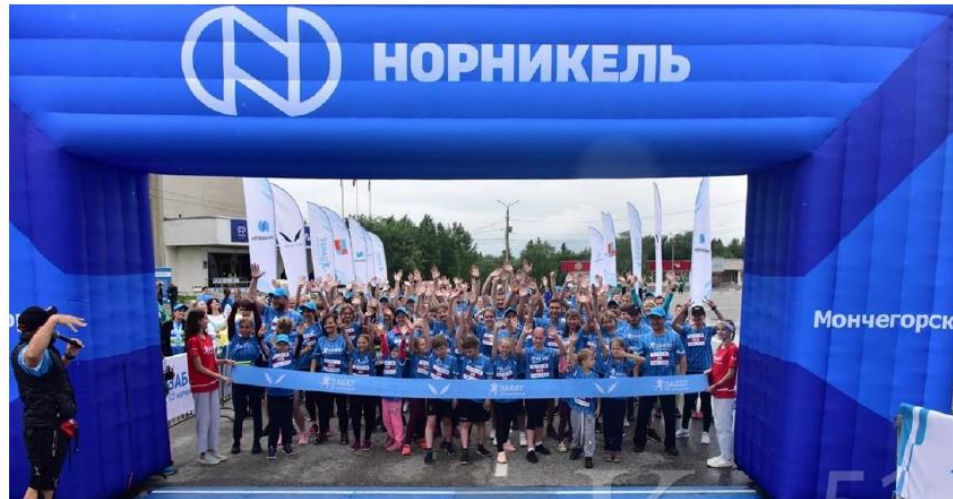
В Заполярном преобладает умеренный климат.

Зимы морозные и продолжительные. Средняя температура Января составляет -10,5 градусов.

Лето очень прохладное и непродолжительное. Средняя температура Июля составляет +12,5 градусов.



# Чем заняться летом?



## Ключевые мероприятия компании:

### Июль

Парусный лагерь «Имандра»;  
Корпоративный забег Норникеля;  
День Metallурга;  
Фестиваль "Сияние".  
Волонтерская смена.

### Август

Волонтерская смена;  
Imandra VikingFest;  
Литературная табуретка  
День горняка





## Контакты

**E-mail : [GunchenkoEM@kolagmk.ru](mailto:GunchenkoEM@kolagmk.ru)**

**[profstart@kolagmk.ru](mailto:profstart@kolagmk.ru)**



**Рабочий телефон  
(81536) 7-72-23**

**Гунченко Евгения Михайловна**

- главный специалист отдела  
развития персонала «Кольской горно-  
металлургической компании»





**Спасибо за внимание!**